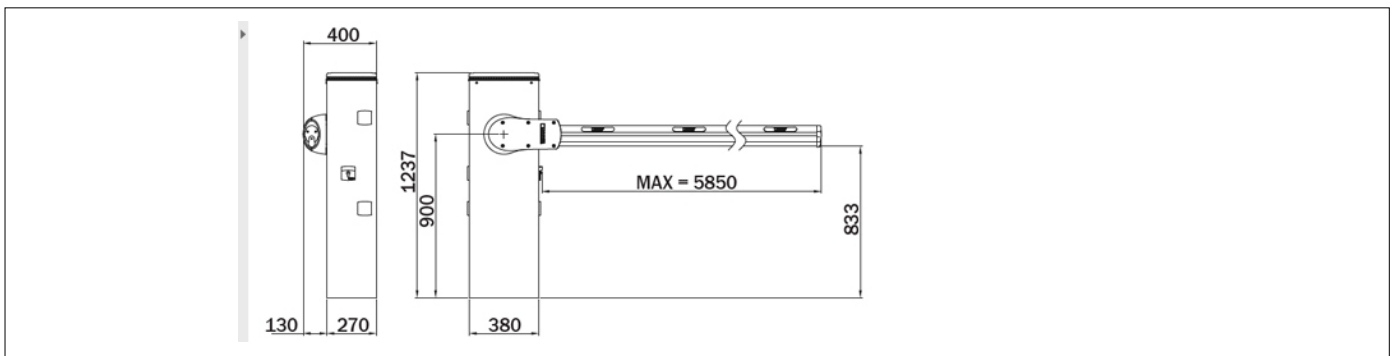


KOD PRODUKTU	OPIS	NA PALECIE
BI/006	Automatyczny szlaban BRUSHLESS 36V DC; bardzo intensywne użytkowanie, ramię do 6 metrów, z wbudowaną centralą i enkoderem absolutnym. Średni czas bezawaryjnej pracy <b>12 000 000</b> cykli (MTBF).	6

## SPECYFIKACJA TECHNICZNA PRODUKTU

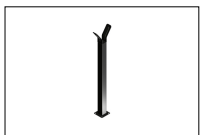
Ramię	Do 6m
Zasilanie	230V AC - 50Hz
Zasilanie silnika	36V DC
Pobór mocy	max 15A
Moc znamionowa	220W
Częstotliwość użytkowania	Bardzo intensywne
Moment obrotowy	10 - 300 Nm
Zakres temperatur pracy	- 20 + 55 C°
Poziom zabezpieczenia	IP54
Rodzaj reduktora	Nieodwracalny
Czas otwarcia do 90°	4 ÷ 8 (sec)
Centrala sterująca	CTRL 36V DC
Encoder	Cyfrowy natywny, 4096 PPR
Zasilanie akcesoriów	24V DC
System wysprzęglania	Klucz UE
Akumulator awaryjny	Dostępny (opcja)
Funkcja Master/Slave	Tak
Ilość cykli na dobę	4000
Maksymalny wymiar produktu w mm (dł. X szer. X wys.)	380 x 270 x 1237
Waga produktu w opakowaniu (Kg)	74
Ilość na palecie	6

# WYMIARY ORAZ PRZYGOTOWANIE DO MONTAŻU



WYMIARY

## AKCESORIA



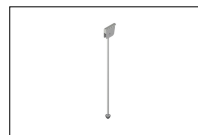
**BAFS/01**  
Podpora stała



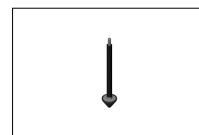
**BAFS/02**  
Podpora stała z regulacją wysokości



**BAFS/05**  
Podpora stała z regulacją wysokości i elektromagnesem



**BAMS/01**  
Podpora ruchoma



**BAMS/01/EXT**  
20 cm przedłużka do podpory ruchomej



**BA/90/3**  
Ramie eliptyczne o długości 3 metrów, z profilem LED i odporną na wstrząsy gumą



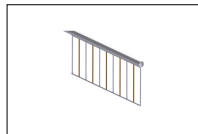
**BA/90/4**  
Ramie eliptyczne o długości 4 metrów, z profilem LED i odporną na wstrząsy gumą



**BA/90/6**  
Ramie eliptyczne o długości 6 metrów, z profilem LED i odporną na wstrząsy gumą



**JNT/BA/90**  
Wewnętrzny przegub ramienia z anodowanego aluminium ze śrubami mocującymi do ramion BA/90.



**BARK/02**  
Drabinka aluminiowa malowana długość 2 m



**BI/BAT/KIT**  
Zestaw akumulatorów (2x12V DC, 4,5Ah) i karta ładowania do centrali CTRL



**BI/BCHP**  
Karta ładowania do centrali CTRL na 36V DC



**BT12V45**  
Akumulator 12V 4.5 Ah.



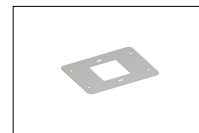
**B71/PBX36/BOX**  
Ładowarki do akumulatorów z panelami słonecznymi do zasilania central brushless napięciem 36 V DC



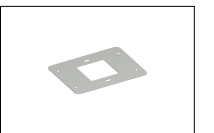
**B71/PBX36/BOX/115**  
Ładowarki do akumulatorów z panelami słonecznymi do zasilania central brushless napięciem 36 V DC



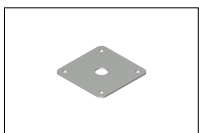
**B71/PBX/BOX**  
Ładowarki do akumulatorów z panelami słonecznymi do zasilania central brushless w trybie FULL SOLAR



**KT230**  
Podstawa montażowa do podpór BI/001PE - BI/001PC - BI/004HP - BI/006.



**KT230/IS**  
Podstawa montażowa do podpór INOX BI/001PE - BI/001PC - BI/004HP - BI/006.



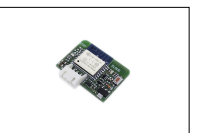
**KT231**  
Podstawa montażowa do podpór BAFS/01, BAFS/02, BAFS/03, BAFS/04, BAFS/05



**CRA/BAR**  
Słupek do fotokomórek G90/F2ES - G90/F4ES - do montażu na szlabanie (+ 23cm).



**B73/EXP**  
Karta stanu sygnału, 2 wyjścia na CTRL - CTRL/P



**B74/BCONNECT**  
Moduł Wi-Fi



**SP/83/01**  
Sprężyna 83mm.



**SP/85/01**  
Sprężyna 85mm



**DLD1/24**  
1-kanalowy detektor pętli indukcyjnej



**DLD2/24**  
2-kanalowy detektor pętli indukcyjnej



**KT239**  
Szylna DIN z zestawem montażowym



**KT242**  
Zestaw przejścia kablowego, z magnetycznymi wspornikami



**ALED/12C**  
Taśma LED o długości 12 metrów



**R99/BASB20**  
Zestaw 20 szt. naklejek odbłaskowych